

I servizi offerti dalla scuola:

- ⇒ **Corsi di recupero per gli allievi in difficoltà**
- ⇒ **Stages aziendali in collaborazione con ditte del settore**
- ⇒ **Approfondimento della lingua straniera attraverso viaggi all'estero**
- ⇒ **Visite guidate a fiere e ditte del settore**
- ⇒ **Attività sportiva attraverso la propria associazione**
- ⇒ **Continuo monitoraggio nella frequenza scolastica**
- ⇒ **Voti prontamente disponibili alle famiglie sul sito della scuola**
- ⇒ **Possibilità di attivare il passaggio da una scuola ad un'altra anche appartenente ad altro percorso di studio**

ISIS "Segato Brustolon" Via J.Tasso 11 Belluno
 Dirigente : Prof .S. Russotto tel. 0437 940159-943258
 Fax 0437-940973 Email dirigente@itisegato.it
 email segreteria: segreteria@itisegato.it



BIENNIO COMUNE ISTITUTO TECNICO-TECNOLOGICO

- Fornire le conoscenze e le capacità per affrontare le discipline che si studieranno nel triennio
- Orientare gli studenti verso l'indirizzo di studio più confacenti al proprio interesse
- Avvicinarli allo studio delle scienze e delle tecnologie più innovative

Disciplina	1°	2°
Lingua e letteratura Italiana	4	4
Lingua Inglese	3	3
Storia Cittadinanza e Costituzione	2	2
Matematica	4	4
Diritto e Economia	2	2
Scienze integrate (Scienza Terra e Biologia)	2	2
Scienze integrate (Fisica)	3	3
Scienze integrate (Chimica)	3	3
Tecnologia e Tecniche rapp. grafiche	3	3
Tecnologia informatica	3	-
Scienza e Tecnologie applicate	-	3
Geografia	1	-
Scienze motorie	2	2
Religione o Attività alternative	1	1
Totale ore	33	32
Di cui laboratorio	8	8

I.S.I.S. "Segato-Brustolon"
 Via J.Tasso, 11 -32100 Belluno
 Tel. 0437940159 Fax 0437940973
 www.itisegato.it

COSTRUZIONI AMBIENTE TERRITORIO

Specializzazione

La scuola nel cuore delle Dolomiti

Quali impieghi puoi trovare nel mondo lavorativo dopo il diploma:

- Collaboratore di Architetti, Ingegneri civili, Periti edili, Geometri nella progettazione civile
- Collaboratore di Architetti Ingegneri, Periti, Geometri nell'ambito della pianificazione territoriale, manutenzione ambientale e rilievo topografico
- Direttore di cantiere e responsabile sicurezza
- Impiego pubblico (Enti locali: uffici tecnici Regione, Comuni, Catasto, Uffici tributari)
- Collaboratore nelle agenzie immobiliare per l'esplicitamento delle pratiche di compravendita, locazione e amministrazione condominiale
- Accesso a tutti i corsi Universitari. Quelli più affini al diploma: Architettura, Ingegneria Civile, Ambientale Territoriale, Gestionale.

Attraverso corsi universitari dopo il diploma

- Libera professione dopo corso universitario triennale

Orario del triennio di specializzazione

Disciplina	3°	4°	5°
Lingua e letteratura Italiana	4	4	4
Lingua Inglese	3	3	3
Storia Cittadinanza e Costituzione	2	2	2
Matematica	3	3	3
Complementi di matematica	1	1	-
Progettazione Costruzioni Impianti	7	6	7
Geopedologia Economia Estimo	3	4	4
Topografia	4	4	4
Gest. cant. e Sicur. amb. di lavoro	2	2	2
Scienze motorie	2	2	2
Religione	1	1	1
Totale ore	32	32	32
Di cui laboratorio	8	9	10

COSTRUZIONI AMBIENTE TERRITORIO

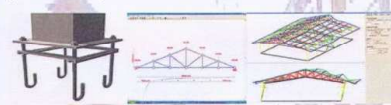
Gli Argomenti delle discipline professionalizzanti

1) Progettazione Costruzioni Impianti:

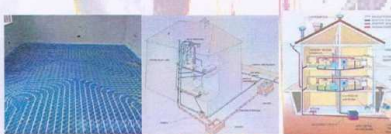
A) Disegnare e progettare fabbricati con l'uso di programmi informatici (Autocad o altri programmi dedicati alla progettazione edile)



B) Calcolo strutturale delle parti di un fabbricato (fondazioni pilastri travi solai scale ecc.)



C) Impiantistica ed uso dei materiali più idonei per le diverse costruzioni



2) Gestione cantiere e sicurezza nell'ambiente di lavoro:

Direzione lavori, contabilità lavori, sicurezza nel cantiere



3) Geopedologia, Economia Estimo

A) Conoscenza del territorio, corretto uso e sua manutenzione (elementi di ecologia, inquinamenti, manutenzione del territorio frane, torrenti ecc)



B) I costi dell'impresa, conoscenza dei mercati, tecniche amministrative dell'impresa, calcolo e giudizi negli investimenti, regime tributario



C) Valutazione dei terreni e fabbricati, valutazioni dei beni in sede giudiziale, successioni, pratiche catastali, amministrazione condominiale, atti di compravendita e locazione dei beni.



4) Topografia e Disegno Topografico

Rilievi topografici, restituzione dei rilievi, soluzioni di problemi topografici, rettifica di confini, frazionamenti, progettazione stradale.

